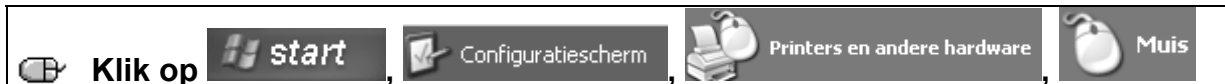


Oplossing 4. De muisaanwijzer aanpassen

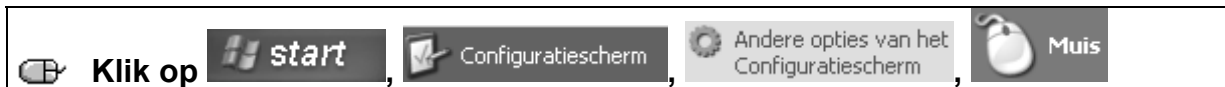
U kunt bepaalde instellingen voor de muisaanwijzer en de cursor wijzigen waardoor u deze beter kunt zien.

Muisaanwijzer instellen

Windows XP Home Edition:



Windows XP Professional Edition:



Klik op tabblad
Opties voor de aanwijzer

U ziet diverse instellingen:
U kunt bijvoorbeeld een aanwijzerspoor instellen zodat u de beweging van uw muisaanwijzer goed kunt zien:

Klik een vinkje in het vakje voor
Aanwijzerspoor weergeven

Beweeg de muis
U ziet nu dit spoor achter de muisaanwijzer verschijnen:

Eigenschappen voor Muis [?] [X]

Buttons | **Aanwijzers** | Opties voor de aanwijzer | Wheel | Hardware | Activities

Beweging

Selecteer een snelheid voor de aanwijzer:
 Langzaam
▾
 Snel

Precisie van de aanwijzer verbeteren

Uitlijnen

Aanwijzer in dialoogvensters automatisch op de standaardknop plaatsen

Zichtbaarheid

Aanwijzerspoor weergeven
 Kort
▾
 Lang

Aanwijzer verbergen tijdens het typen

Locatie van de aanwijzer weergeven als ik op CTRL druk

OK Annuleren Toepassen Help

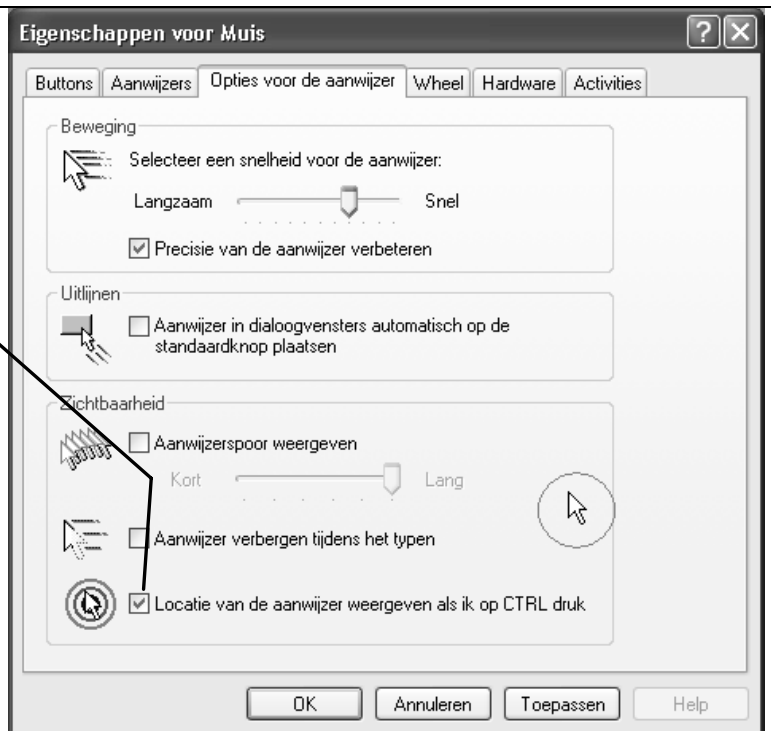
U kunt ook een cirkel laten plaatsen om de muis-aanwijzer zodat u deze gemakkelijker kunt terugvinden op het scherm:

 **Klik een vinkje in het vakje voor**
Locatie van de aanwijzer weergeven

 **Druk op** 

U ziet nu cirkels rondom de muisaanwijzer.

 **Klik op** 

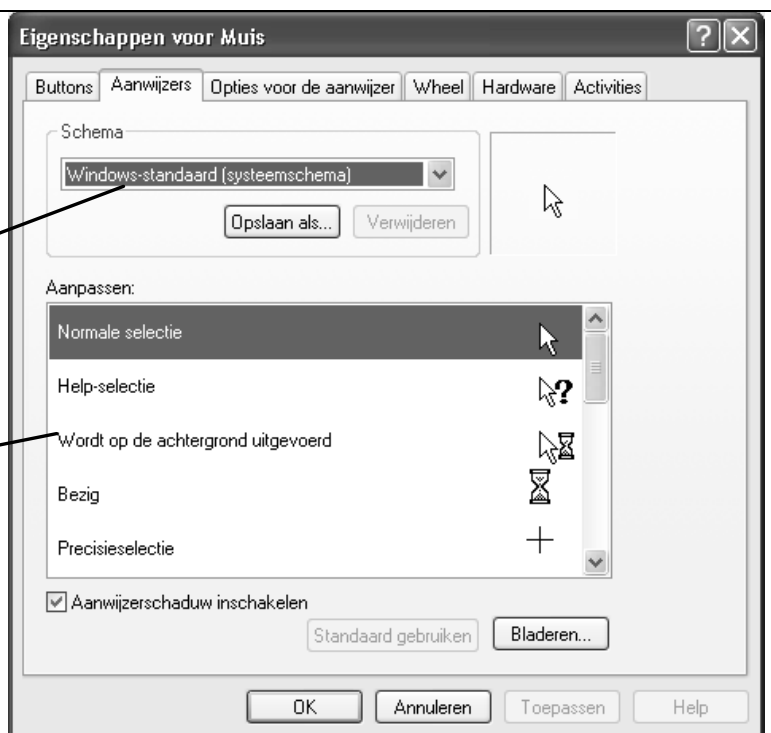


 **Klik op tabblad**
Aanwijzers

U ziet het huidige schema voor weergave van de muisaanwijzer:

In het overzicht ziet u de verschillende vormen die bij dit schema horen:

Door te klikken op de knop  kunt u per geselecteerd onderdeel een andere vorm kiezen.

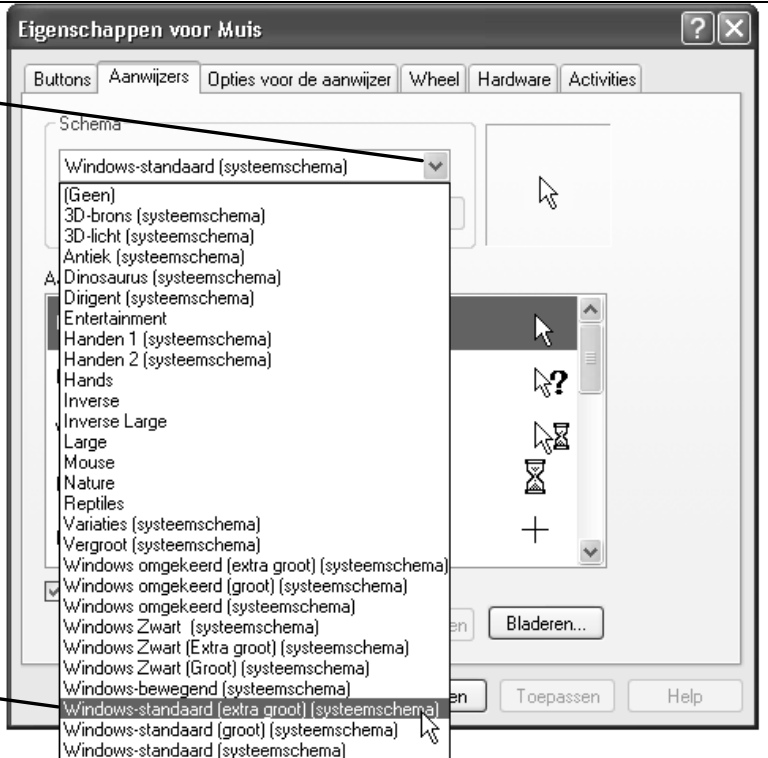


U kunt echter ook een ander schema kiezen:

 **Klik op** 

U ziet de lijst met mogelijkheden:
Bij verschillende schema's zitten heel andere vormen van muisaanwijzers.
U kiest in dit voorbeeld voor *Windows-standaard* (extra groot):

 **Klik op**
Windows-standaard (extra groot) (s)



U ziet nu de weergave van het nieuwe schema.

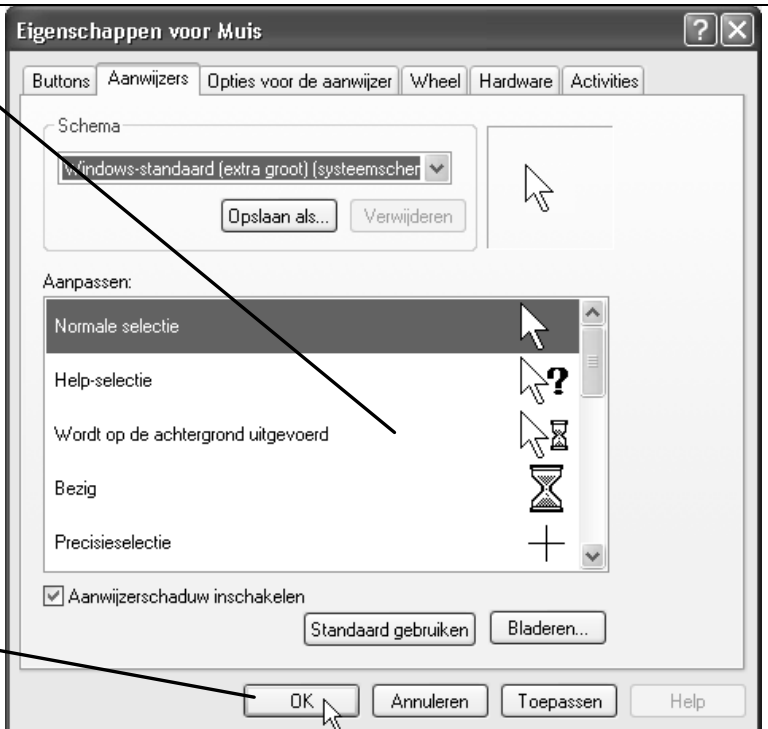
Alle vormen zijn vergroot.

Als u tevreden bent over deze keuze:

 **Klik op** 

Uw muisaanwijzer is nu groter geworden.

 **Klik op** 

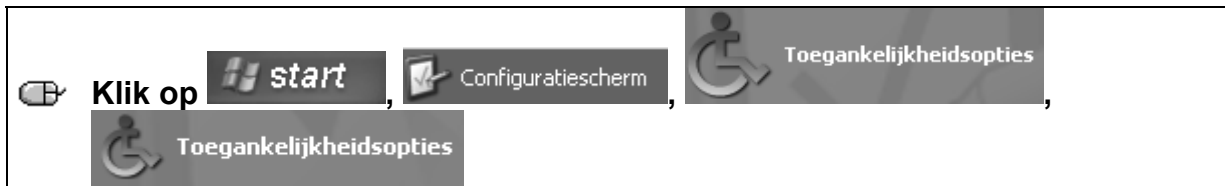


 **Sluit het Configuratiescherm door te klikken op** 

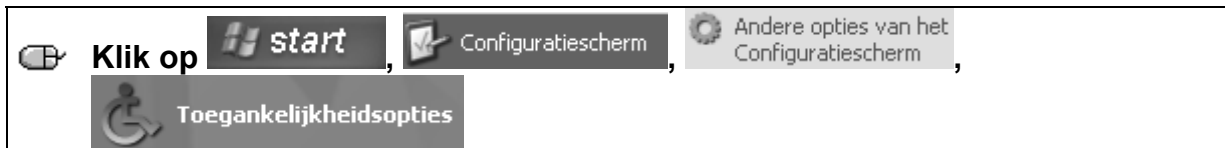
Cursor instellen

U kunt de knippersnelheid en de breedte van de cursor naar wens instellen:

Windows XP Home Edition:



Windows XP Professional Edition:



Klik op tabblad
Weergave

Als u vindt dat de cursor te snel knippert, kunt u de knippersnelheid wijzigen:

Sleep onder Knippersnelheid: **een stukje naar links**

Ook de breedte van de cursor kunt u aanpassen:

Sleep onder Breedte: **een stukje naar rechts**

U ziet nu dat de cursor breder wordt:

Als u deze instellingen wilt behouden:

Klik op

Klik op

Als u deze instellingen niet wilt behouden:

Klik op

Klik op **Sluit het Configuratiescherm door te klikken op**