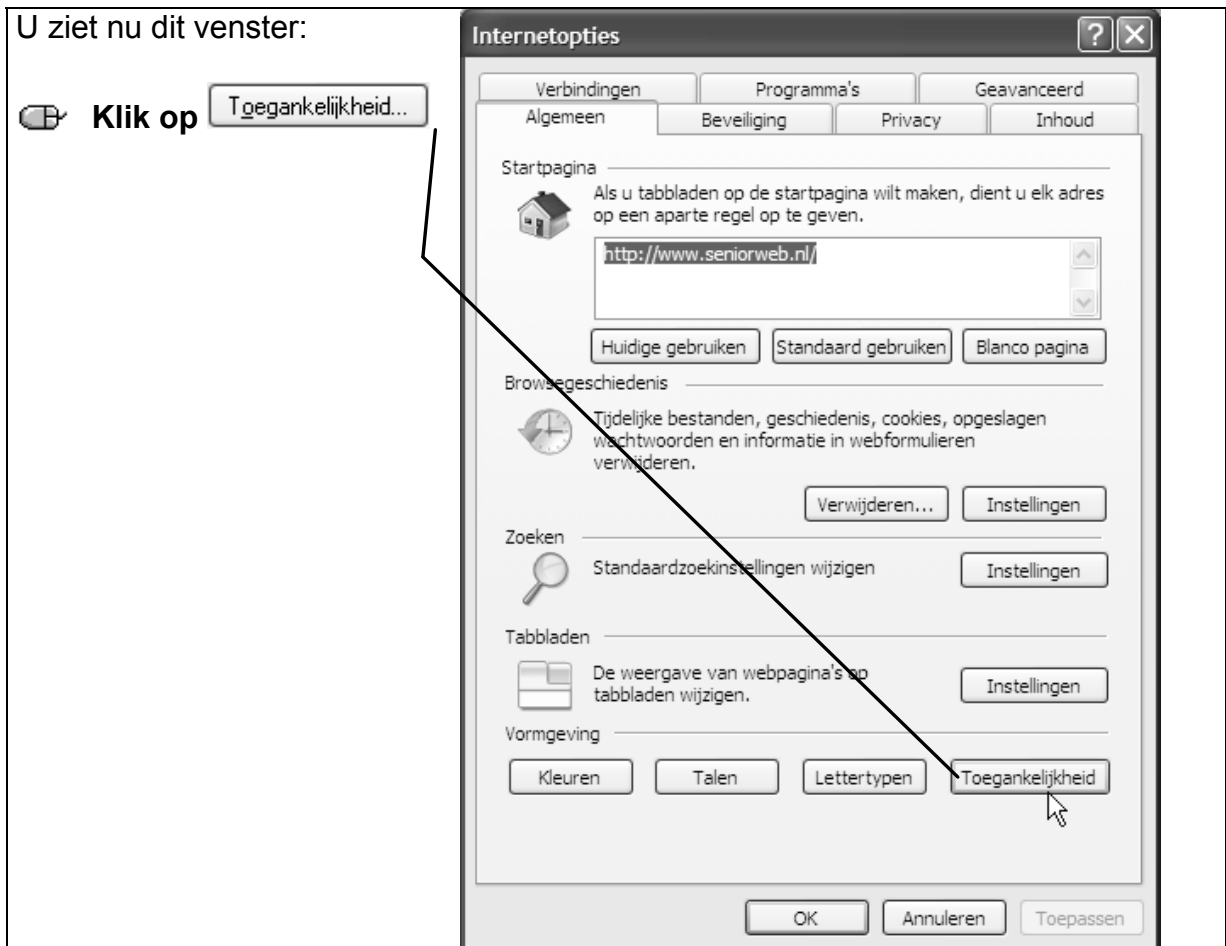
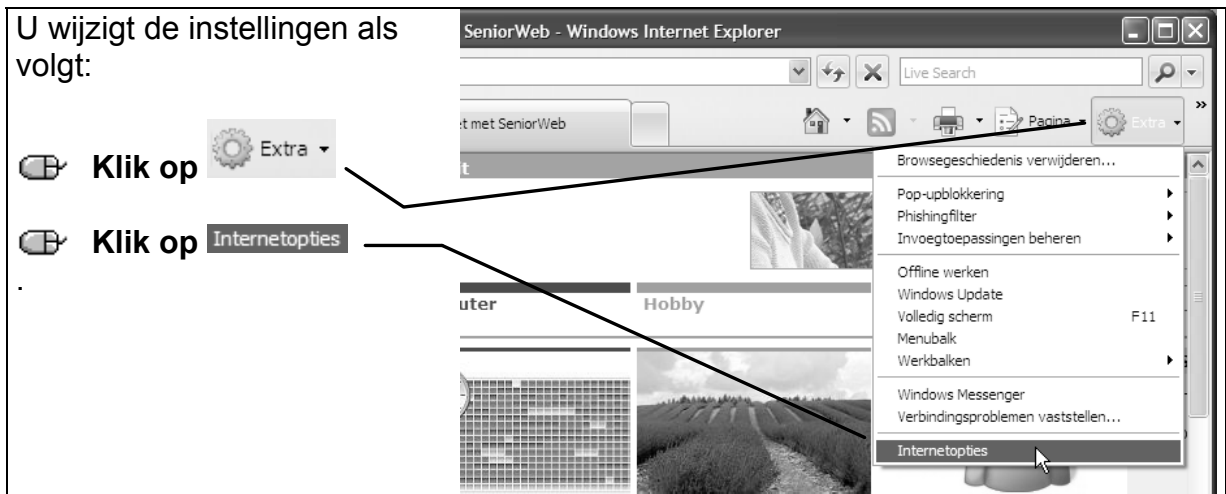



Instellen van de toegankelijkheid in Internet Explorer

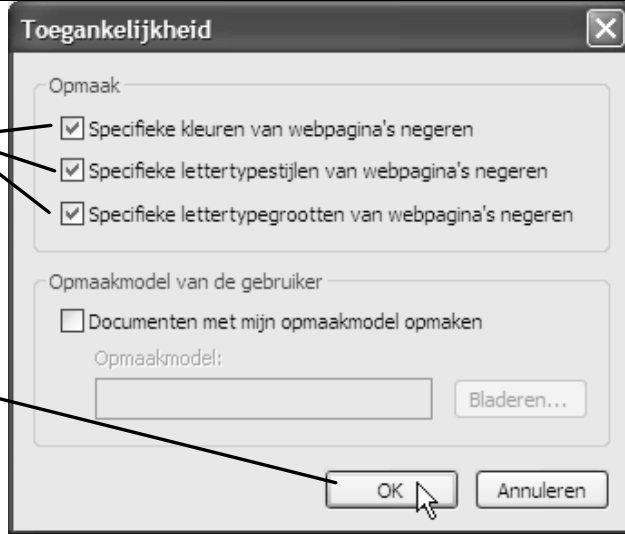
In *Internet Explorer* kunt u ook het lettertypen, lettergrootte en kleurgebruik van een webpagina wijzigen. Dat doet u met de zogenaamde toegankelijkheidsopties. U opent eerst het programma *Internet Explorer*:



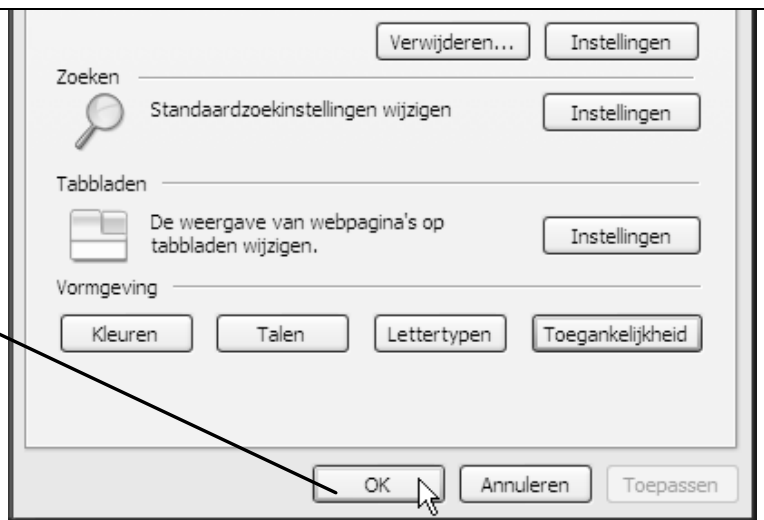
U ziet nu dit venster:

 **Klik in ieder vakje een vinkje**

 **Klik op** 

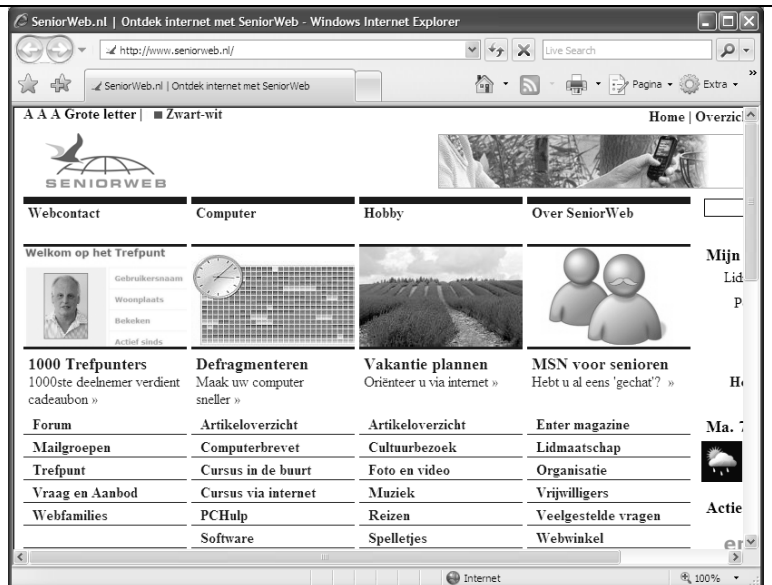


 **Klik op** 

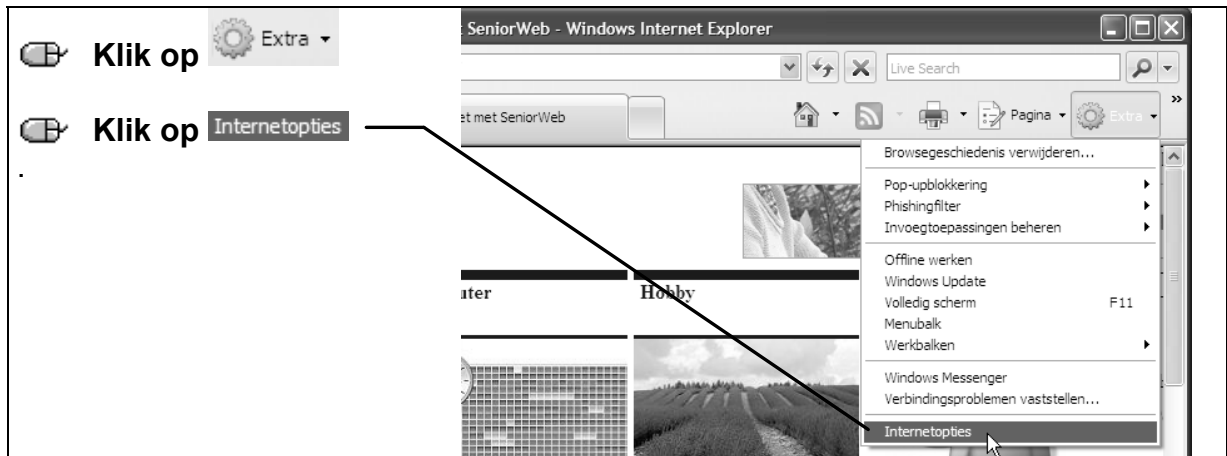


Merk op dat de letters nu in een ander lettertype (*Times New Roman*) worden weergegeven:

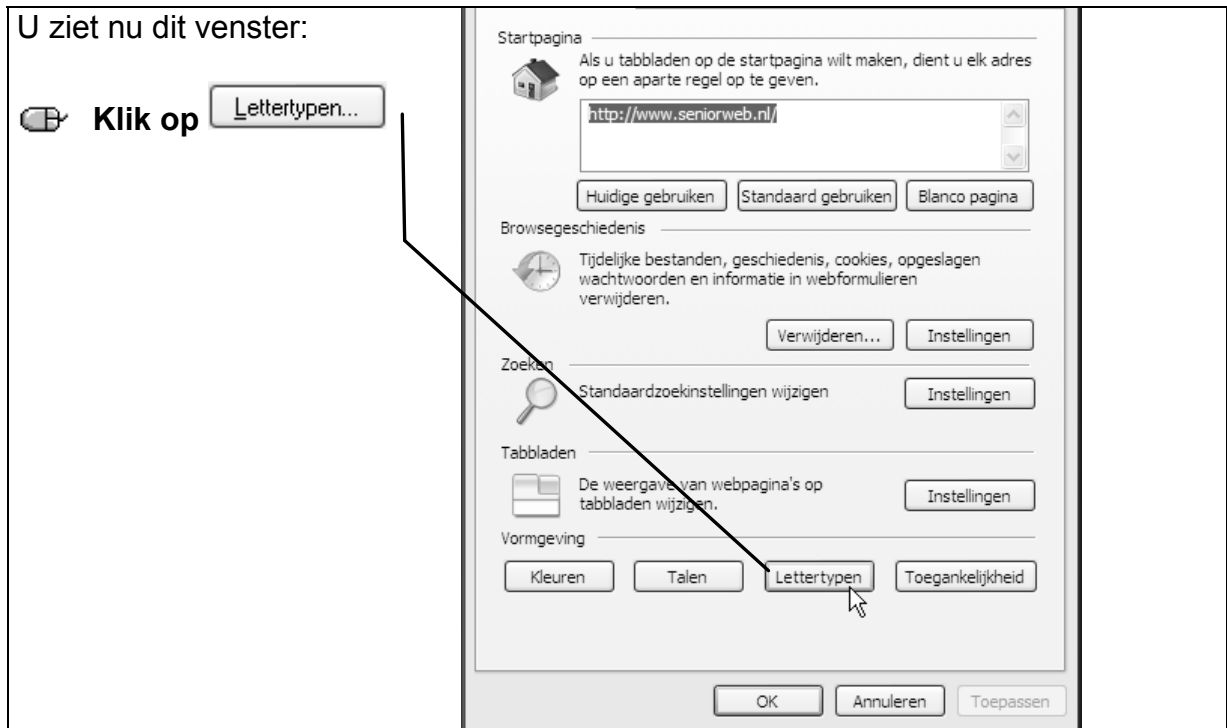
Ook de achtergrondkleur van de webpagina is verwijderd:



U kunt het lettertype (*Times New Roman*) als volgt wijzigen:

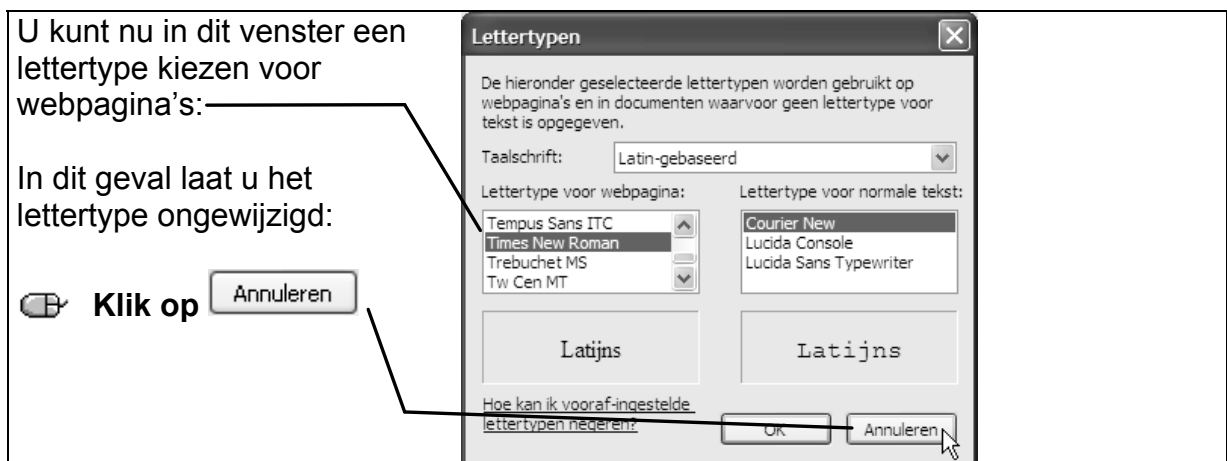


U ziet nu dit venster:



U kunt nu in dit venster een lettertype kiezen voor webpagina's:

In dit geval laat u het lettertype ongewijzigd:



Tip

De lettergrootte kunt u wijzigen zoals beschreven in oplossing 6.