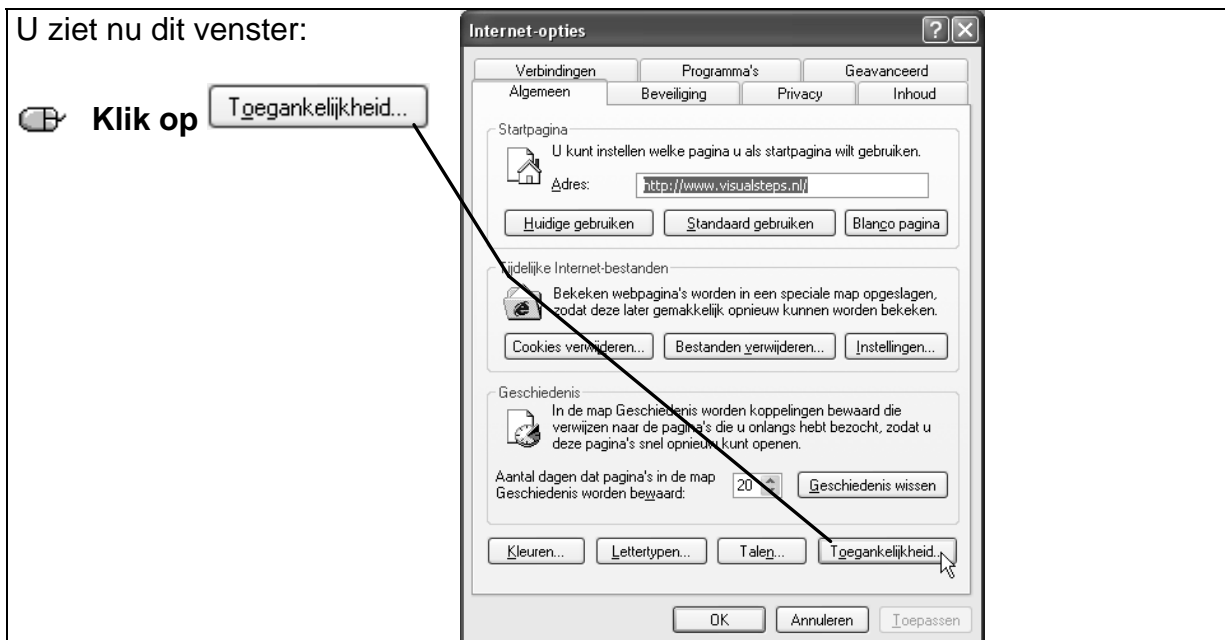
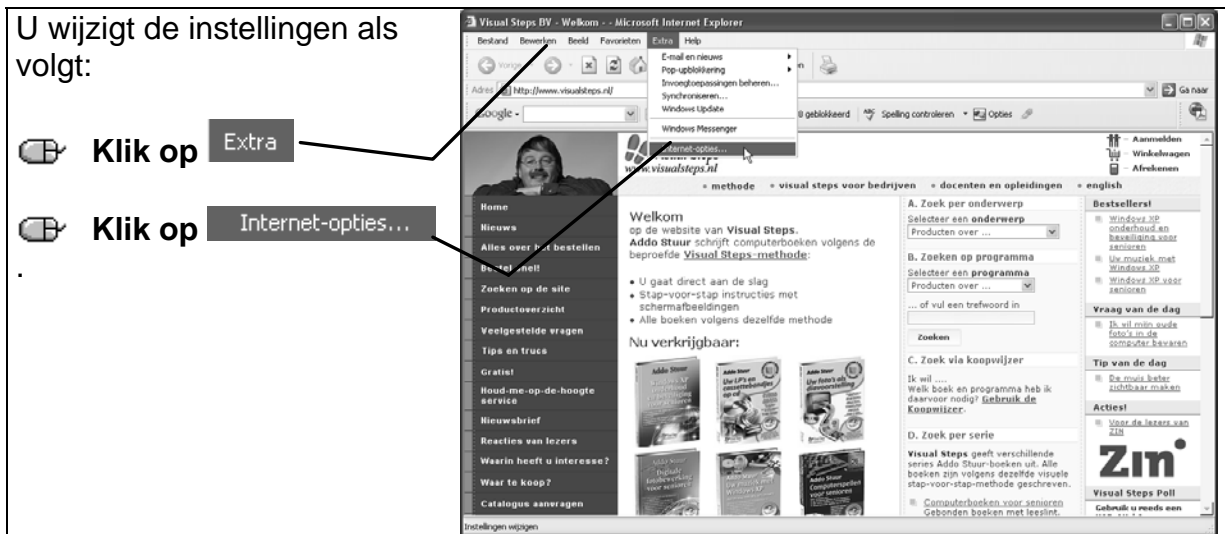



Instellen van de toegankelijkheid in Internet Explorer

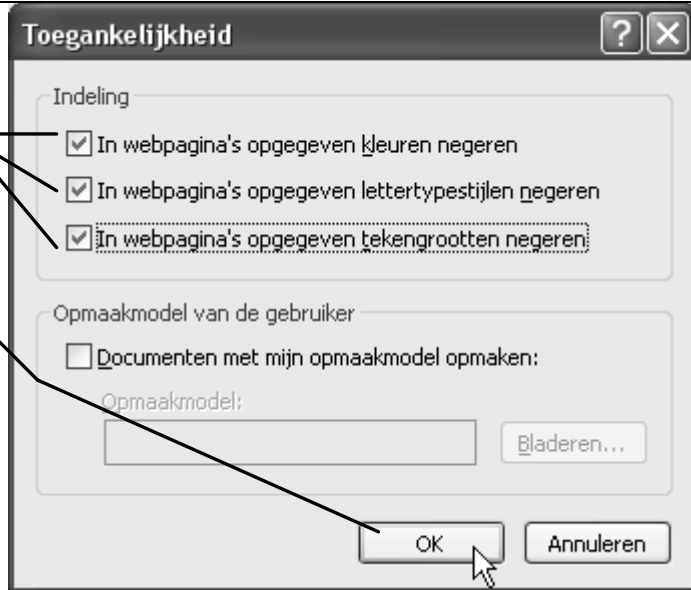
In *Internet Explorer* kunt u ook het lettertypen, lettergrootte en kleurgebruik van een webpagina wijzigen. Dat doet u met de zogenaamde toegankelijkheidsopties. U opent eerst het programma *Internet Explorer*:





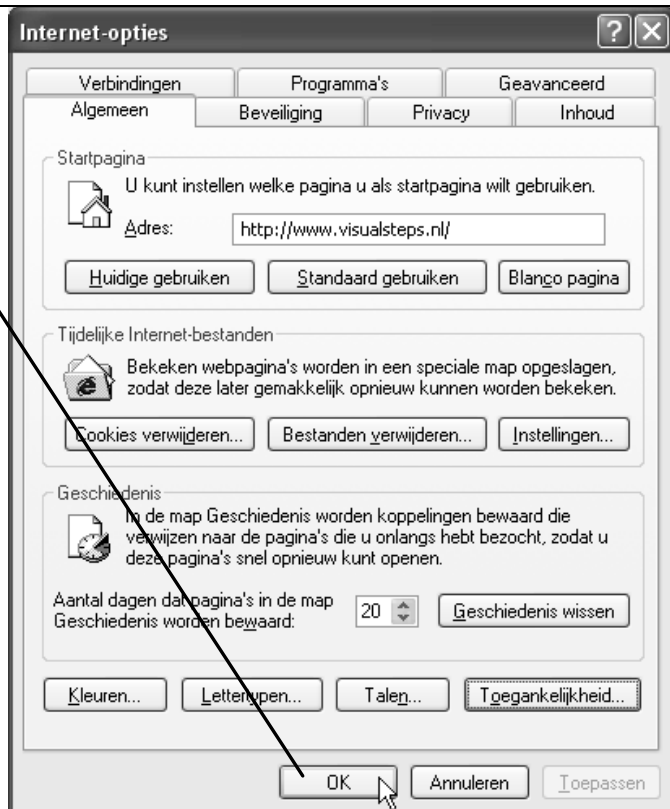
U ziet nu dit venster:

 **Klik in ieder vakje een vinkje**

 **Klik op** 



 **Klik op** 

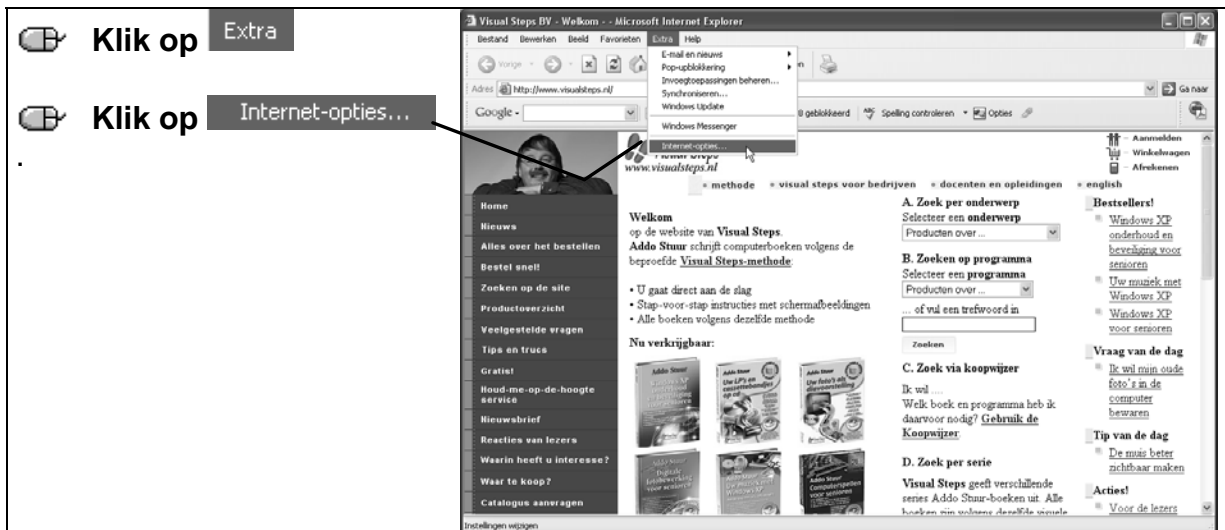


Merk op dat de letters nu in een ander lettertype (*Times Roman*) worden weergegeven:

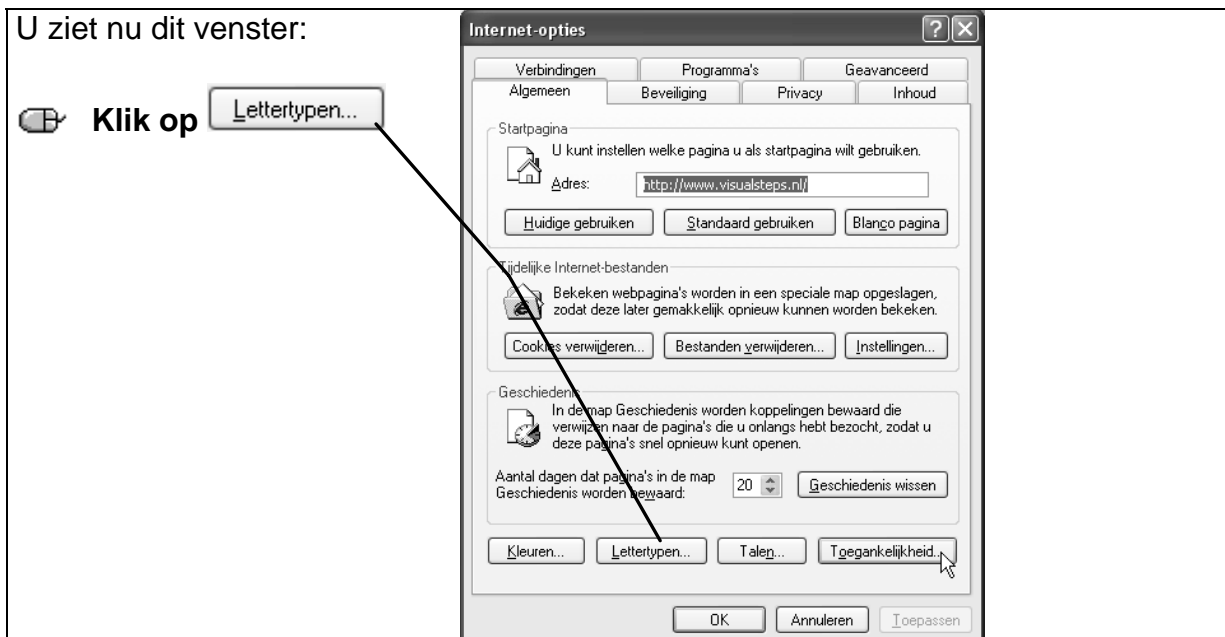
Ook de achtergrondkleur van de webpagina is verwijderd:

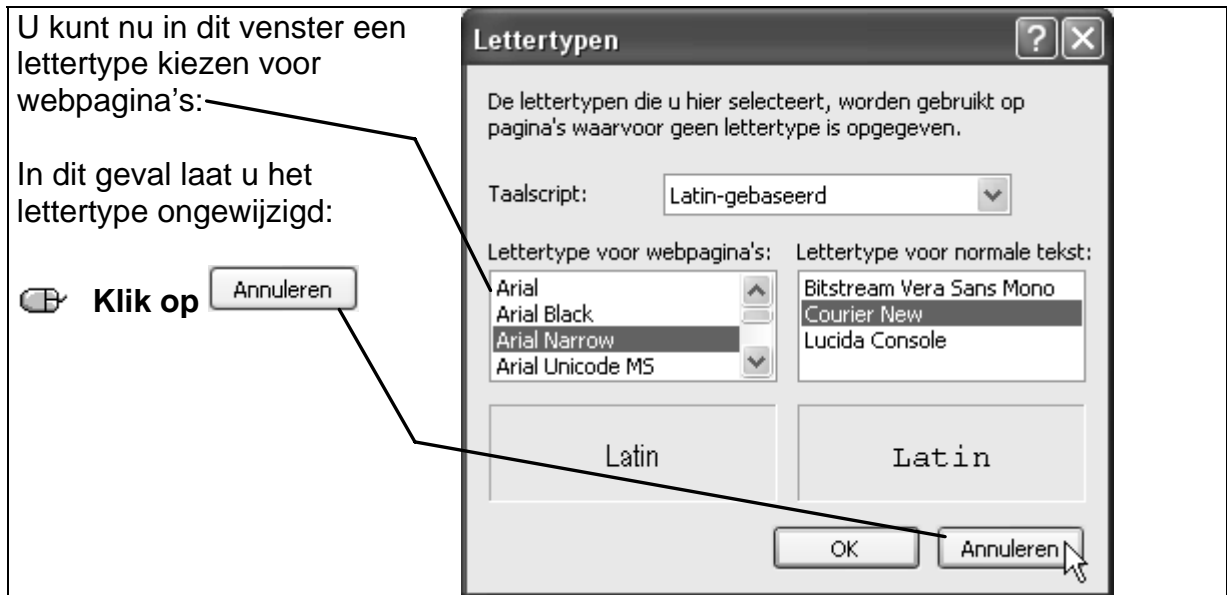


U kunt het lettertype (Times Roman) als volgt wijzigen:



U ziet nu dit venster:





Tip

De lettergrootte kunt u wijzigen zoals beschreven in oplossing 6.