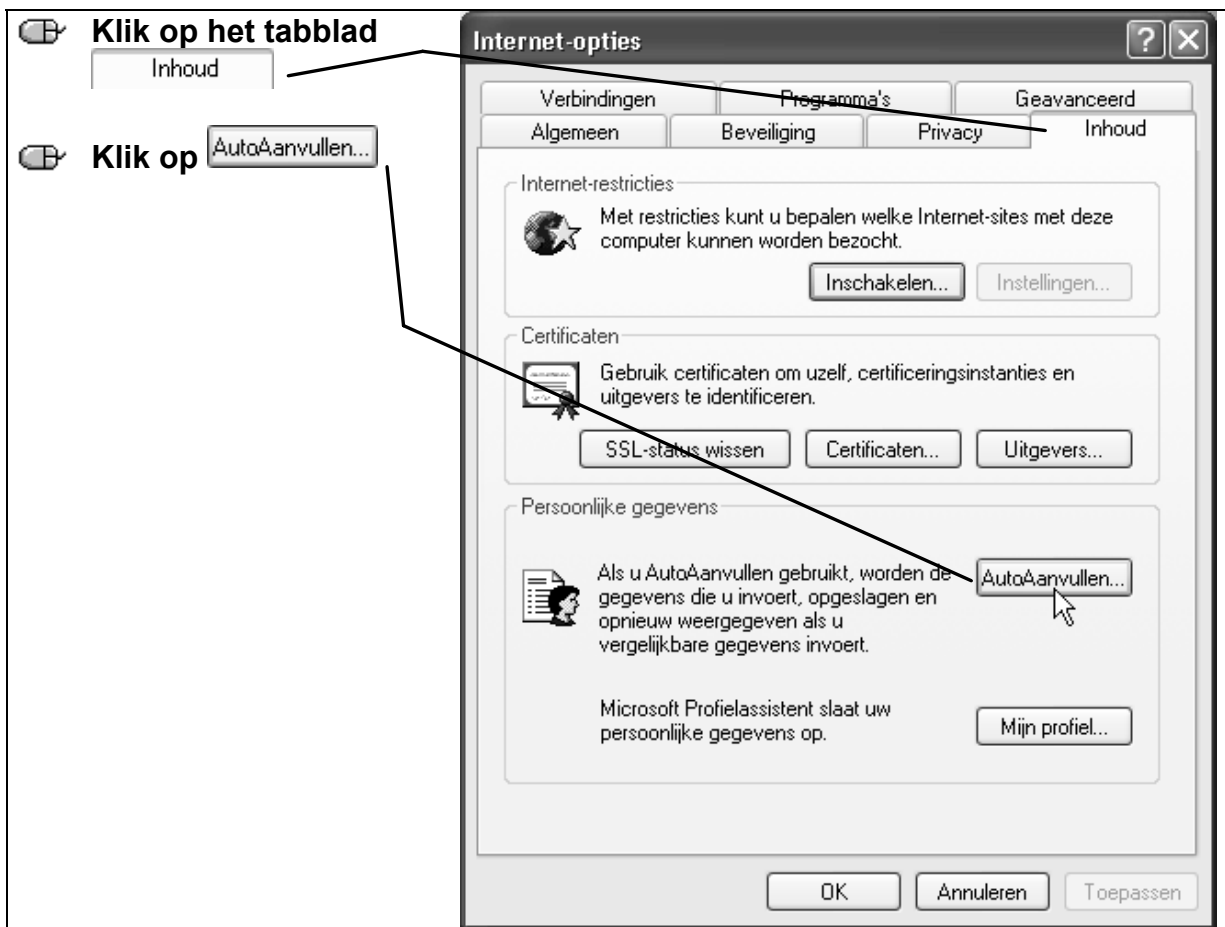
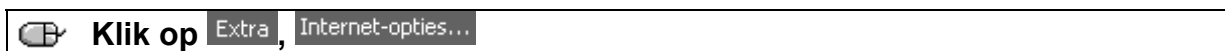
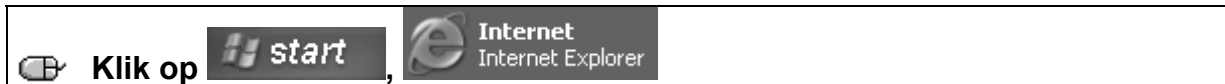


## Oplossing 21. Internet Explorer - AutoAanvullen


Als de optie *AutoAanvullen* aan staat, worden tijdens het typen van een webadres in de *Adresbalk* eerder bezochte webadressen getoond die met dezelfde letters beginnen. U hoeft zo'n adres dan alleen maar aan te klikken. Ook gebruikersnamen en wachtwoorden kunt u automatisch laten aanvullen.



U kunt kiezen waar u de optie *AutoAanvullen* voor wilt gebruiken:

Als u met meer personen gebruik maakt van een computer, wordt aangeraden om *AutoAanvullen* niet aan te zetten voor gebruikersnamen en wachtwoorden.

U kunt via dit venster ook eerder opgeslagen wachtwoorden of formulieren wissen:



**Instellingen voor AutoAanvullen** [?] [X]

AutoAanvullen geeft een lijst met mogelijk overeenkomende adressen die u al eens eerder hebt getypt.

AutoAanvullen gebruiken voor:

- Webadressen
- Formulieren
- Gebruikersnamen en wachtwoorden op formulieren
- Wagnen alvorens wachtwoorden op te slaan

Geschiedenis van AutoAanvullen wissen:

U kunt gegevens over webadressen wissen door op het tabblad Algemeen van het dialoogvenster Eigenschappen voor Internet op de knop Geschiedenis wissen te klikken.

 Sluit de openstaande vensters door te klikken op 