

Programma downloaden en installeren onder Windows XP

Een programma van een cd-rom op uw computer zetten is een eenvoudig klusje. Meestal wordt u met behulp van een Wizard door de procedure geleid. In deze cursus gaan wij een programma van deze cd-rom downloaden en installeren. Deze cursus is bedoeld voor mensen met Windows XP.

Voor deze cursus demonstreren wij het downloaden en installeren van het programma **Gadwin Printscreen**. Het downloaden en installeren van de andere programma's gaat op vergelijkbare wijze.

Alleen de download- en installatieprocedure van de programma's **AllChars**, **Snippy** en **Quicky Password Generator** die ook op deze cd-rom staan, wijkt af van de procedure bij Gadwin Printscreen. Daarom worden deze programma's afzonderlijk besproken in deze cursus.

Gadwin Printscreen downloaden en installeren

- Open het hoofdstuk **Handige programma's** op de cd-rom.
- U ziet onder het kopje **Overzicht programma's** een lijst met programma's.
- Klik onder het kopje **Gadwin Printscreen** met uw linkermuisknop eenmaal op de knop **Downloaden**.
- Er verschijnt een Beveiligingswaarschuwing. Klik op **Uitvoeren** (Afbeelding 1).



Afbeelding 1

- Er verschijnt nog een Beveiligingswaarschuwing. Klik op **Uitvoeren** (Afbeelding 2)



Afbeelding 2

- Er opent een nieuw venster. Daarin kunt u kiezen welke installatietaal u wilt gebruiken. Klik op het pijltje rechts en kies uit de lijst: **Nederlands**. Klik op **OK** (Afbeelding 3).



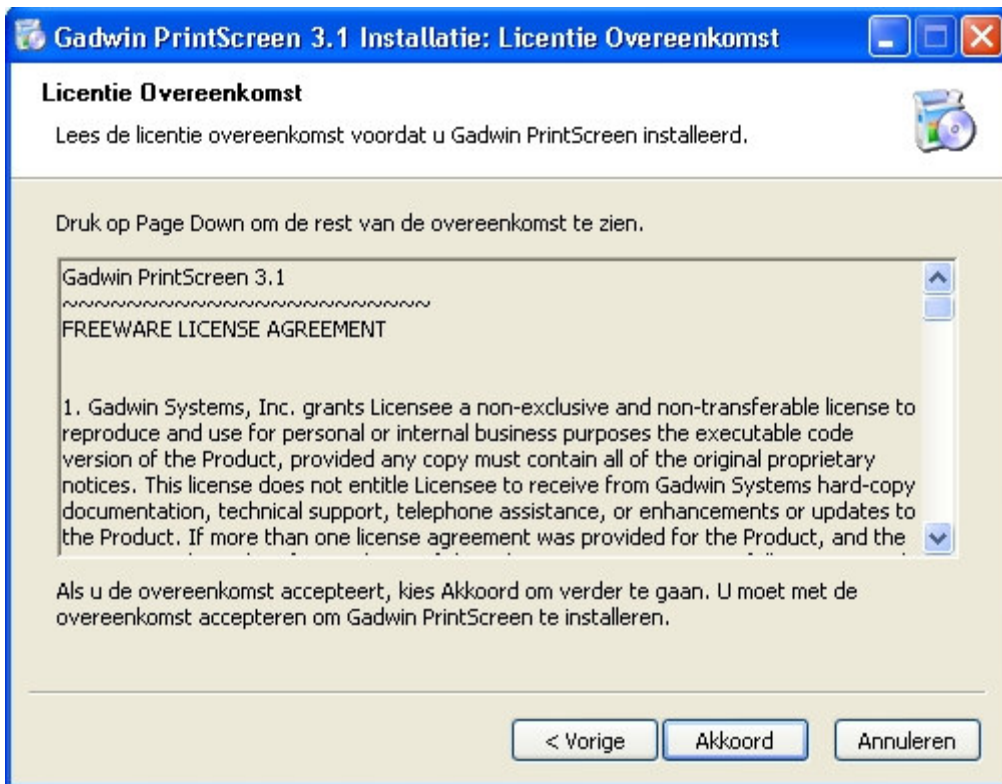
Afbeelding 3

- De Setup Wizard verschijnt. Hierin staat dat u het beste andere programma's kunt afsluiten als u een programma downloadt en installeert. Volg deze instructie op. Klik op **Volgende** (Afbeelding 4).



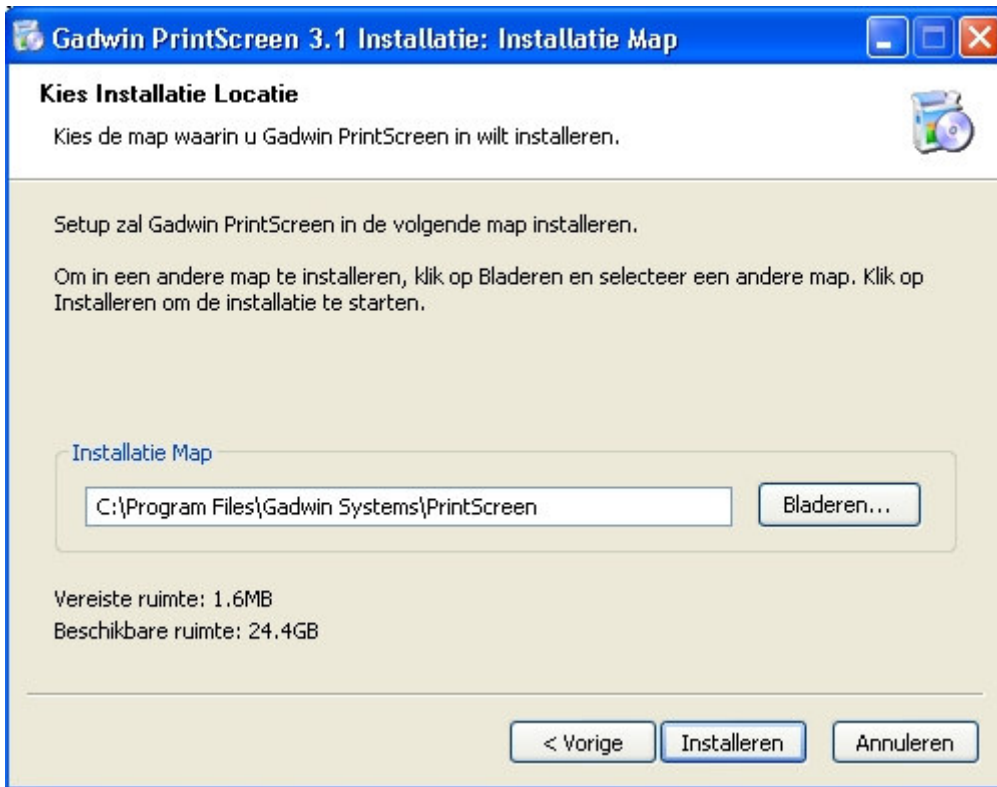
Afbeelding 4

- In dit venster kunt u de licentieovereenkomst lezen. Klik op **Akkoord** (Afbeelding 5).



Afbeelding 5

- Nu kunt u kiezen waar u het programma neerzet op uw pc. Meestal is de voorgestelde map de juiste, maar u kunt er ook voor kiezen het programma op een andere locatie op te slaan. Klik in dat geval op de knop **Bladeren** en kies uw locatie. Wij kiezen de voorgestelde locatie en klikken alleen op **Installeren** (Afbeelding 6).



Afbeelding 6

- Het programma is op uw computer gezet. Er staan vinkjes bij de opties **Start Gadwin Printscreen** en **Leesmij weergeven** (een introductietekst openen). U kunt die vinkjes laten staan en klikken op **Voltooien** (Afbeelding 7).



Afbeelding 7

- Nu opent een zogenaamd readme-bestand dat u kunt doornemen of direct kunt sluiten. Ook ziet u het openingscherm van Gadwin Printscreen in beeld.
- U ziet bovendien rechtsonder in uw beeldscherm in de taakbalk een pictogram van Gadwin (Afbeelding 8).



Afbeelding 8

- Ook is Gadwin aan uw programmalijs toegevoegd. Het programma is te vinden via **Start > Alle programma's > Gadwin systems > Printscreen > Printscreen** (Afbeelding 9). Soms staat er na installatie bovendien een snelkoppeling op uw Bureaublad naar het nieuwe programma (Afbeelding 10).



Afbeelding 9



Afbeelding 10

- Het programma staat nu op uw computer en is gebruiksklaar.

Voor uitleg over het gebruik van het programma klikt u in het **Overzicht programma's** op de knop **Uitleg**.

Andere programma's downloaden en installeren

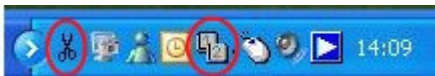
Het downloaden en installeren van de andere programma's op deze cd-rom gaat op bijna dezelfde manier als hierboven voor Gadwin Printscreen beschreven is. Maar soms verloopt het downloaden en installeren afwijkend.

Snippy en Allchars

Dit is bijvoorbeeld het geval met het programma Snippy en Allchars. Deze programma's worden in veel minder stappen op uw computer geïnstalleerd.

- Bij Snippy hoeft u (nadat u op **Downloaden** heeft geklikt) alleen maar in twee vensters op **Uitvoeren** te klikken.
- Bij AllChars klikt u (nadat u op **Downloaden** heeft geklikt) achtereenvolgens op **Uitvoeren > Uitvoeren > Ja > OK > OK > OK**.

U vindt Snippy en Allchars na installatie rechtsonder in de blauwe balk (in het systeemvak) (*Afbeelding 11*).



Afbeelding 11

Quicky Password Generator

Ook Quicky Password Generator heeft een afwijkende installatieprocedure. Deze verloopt als volgt:

- Nadat u bij Quicky Password Generator op **Downloaden** hebt geklikt, moet u **niet** op **Uitvoeren**, maar op **Opslaan** klikken (*Afbeelding 12*).



Afbeelding 12

- Nu wordt voorgesteld het programma op de standaardlocatie op te slaan. Klik op **Opslaan** (Afbeelding 13).



Afbeelding 13

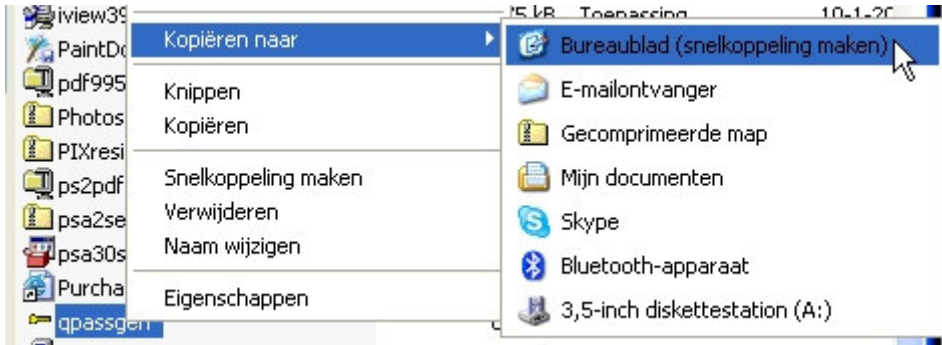
- Start nu de Windows Verkenner door te klikken op **Start > Alle programma's > Bureau-accessoires > Windows Verkenner**.
- Blader naar de locatie waar u zojuist het bestand hebt opgeslagen (meestal is dit C:/Program Files). Het bestand heet **qpassgen** (Afbeelding 14).



Afbeelding 14

- Dubbelklik op het bestand **qpassgen**.
- Nu opent Quicky Password Generator.

Als u het programma de volgende keer wat gemakkelijker wilt kunnen vinden, kunt u een snelkoppeling maken naar Quicky Password Generator. Klik daarvoor met de rechtermuisknop op het bestandje **qpassgen** en kies voor **Kopiëren naar > Bureaublad (snelkoppeling maken)** (Afbeelding 15).



Afbeelding 15

In het vervolg kunt u Quicky Password Generator openen door te dubbelklikken op het pictogram op uw bureaublad (Afbeelding 16).



Afbeelding 16