

Gadwin Printscreen 3.1

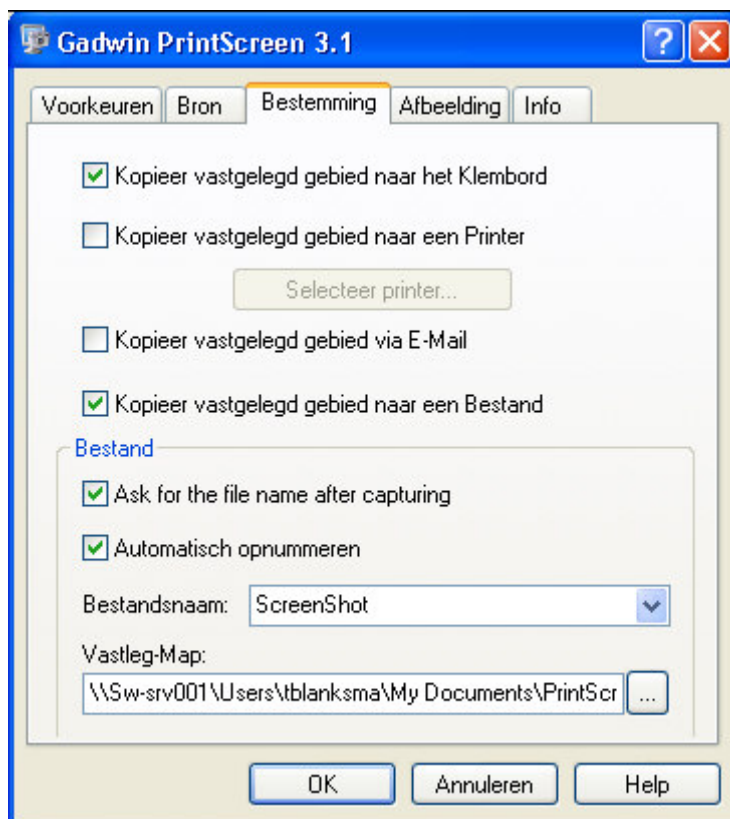
Type: gratis

Taal: Nederlands

Grootte: 1,06 MB

Met Gadwin Printscreen maakt u een momentopname van uw beeldscherm. U legt vast wat er op een bepaald moment op uw beeldscherm te zien is. Zo'n schermafdruck kunt u bijvoorbeeld gebruiken voor het maken van een 'spiekbriefje', om te zien welke handelingen u ook alweer moest uitvoeren.

Na installatie van Gadwin Printscreen vindt u een snelkoppeling op uw bureaublad en ook een pictogram rechtsonder in uw beeldscherm op de taakbalk. Dubbelklik hierop om Gadwin Printscreen te openen. Wanneer u Gadwin Printscreen opent, moet u enkele voorkeuren invullen. U kunt in principe alle instellingen laten staan, behalve de map waarin Gadwin de schermafbeeldingen moet opslaan (want Gadwin kiest zelf niet de standaardlocatie). Klik daarvoor op het tabblad **Bestemming** (*Afbeelding 1*) en klik op de knop met de drie puntjes rechts bij **Vastleg-map**. Blader naar een map waar u de gemaakte schermafbeeldingen wilt bewaren. Klik op **Ok**.



Afbeelding 1

Wanneer u vervolgens een schermafbeelding wilt maken, drukt u - zonder Gadwin te hoeven openen - op de toets Printscreen (of een andere toets(combinatie), als u dat in het genoemde voorkeurscherm hebt opgegeven). Nu verschijnt een venster met daarin de schermafbeelding. Als u rechtsboven op de knop **Goedkeuren** klikt, kunt u een naam voor de schermafbeelding opgeven en klikken op **Opslaan**.

U kunt de schermafbeelding nu openen in een beeldbewerkingprogramma of u kunt het in een tekstverwerker zoals Word invoegen via **Invoegen > Afbeelding > Uit bestand**. Nu bladert u naar de map waarin de Gadwin-afbeeldingen worden opgeslagen en klikt op de afbeelding die u wilt invoegen. Klik op **Invoegen**.

Wilt u slechts een deel van het scherm als schermafbeelding bewaren, open dan eerst Gadwin en zet op het tabblad **Bron** een vinkje voor de optie **Rechthoekig gebied**. Nu gaat u naar het scherm dat u wilt afbeelden en drukt u op Printscreen (of een andere door u opgegeven toets(combinatie)). Beweeg met de linkermuisknop ingedrukt de muis over het scherm. Zo selecteert u het gedeelte waarvan u een schermafbeelding wilt maken. Door op de rechtermuisknop te drukken legt u de uitsnede vast. Nu opent weer het Gadwin-venster en werkt de procedure verder hetzelfde als hierboven beschreven.

N.B. Wilt u notaties maken op uw schermafbeelding (bijvoorbeeld een rode cirkel om de knop waarop gedrukt moet worden) gebruik dan in plaats van Gadwin Printscreen het programma Annotation Pilot, dat ook op deze cd-rom staat.